

HERZLICH WILLKOMMEN
zum
Elternabend der S3

13. September 2018



Themen



- Allgemeine Begrüßung
 - Allgemeine Informationen
 - Information zur Wahl der 2. Präsentationsleistungen
 - Information zum Abitur
-
- Treffen in den Profilgruppen

Die wichtigste Informationsquelle



Die Studienstufe

an allgemeinbildenden Schulen

Entschuldigungsregelung

- bei Krankheit: morgens Anruf im Schulbüro
- Entschuldigungsheft:
 - der Fachlehrer zeichnet die Entschuldigung ab
 - der Tutor zeichnet die Entschuldigung ab
- bei Klausuren / PL-Terminen
 - ein ärztliches Attest ist erforderlich
 - erst nach Vorzeigen des Attests bei Meike Plehn ist ein Nachschreiben möglich
 - Nachschreibtermin 1x monatlich, freitags 14-15:30 Uhr.
- Ist der Lehrer krank, sind die Aufgaben im Hängeregister (neben dem Schulbüro) und müssen eigenständig bearbeitet werden

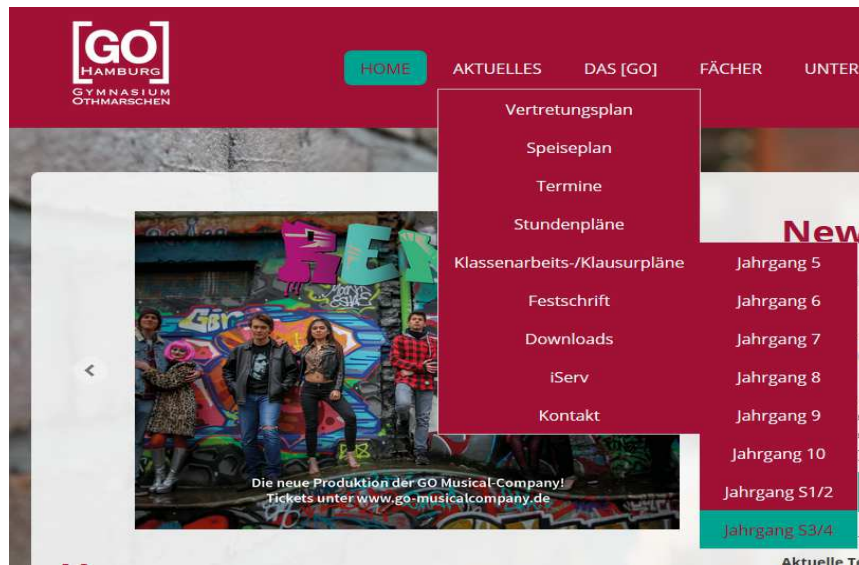
Datum/ Stunde	Fach	Grund des Fehlens	Lehrer
1.			
2.			
3.			
4.			
5.			
7.			
8.			

DATUM:

Unterschrift Erziehungsberechtigter: _____ Unterschrift Tutor/in: _____

Klausuren

- Klausurenplan ist online



Klausurplan Schuljahr 2018/19 S3/4					
	Montag	Dienstag	Mittwoch	Donnerstag	Freitag
10.09. - 14.09.	Bi1 (Bas) Frz2 (Bd)		Fr (A1) Sp1 (Sv)	Geo (EE-Ku, GV-Tr) Ges (KK-Sa)	Mathe
17.09. - 21.09.	Bi (EE-Tr, LE-BB, Genf-Ph, Pm-KD) Geo (Ea-Sr) Eng (Bac-Wpu)	GO: SV-Wah 6. Std.	Deu (+3 Std.)	Fr (A1) Sp1 (Sv) (Genf-Ph, Pm-KD, Le-BB, Ee-Sr) (Ea-Sr) Eng (Bac-Wpu)	Englisch Frz (Bac-Vlo)
24.09. - 28.09.	Profipause				
15.10. - 19.10.	Eco (GV-C) Geo (Gd-Lz) Ges (Ww-WH) (Bac-KK-Mot) Sp1 (LUB-SK)		So: Bio (LE-Ba) Bio (GG-K)	PGW (Bac-Ja, KD-Wh, Genf-Mah) Soc3 (LoE-Sa) SV-Wah 6. Std.	HR: SR-Reise
22.10. - 26.10.	Phy (Genf-Nau) PGW (Eve-Rd) Che (KD-Mu)	Bi2 (Leu) Bi3 (Kk) Phv 1. (Kk)	Che (Tx)	Thea (KK-KH) Phv (Z)	Rel (Doe)
29.10. - 02.11.	Inf (GV-Sar) Phil (KUG-Wil) Rel (Lub-Neu) Phil (LoE-Me)		Reformationstag	Bi (Eve-Leu) Wku (Bac-Wpu) Geo (Le-Ph)	
05.11. - 09.11.	PGW1 (Le) Kun (Esa) The1 (Wl)	PGW2 (Sc) Phil (Dae) Art1 (Biu) Ges2 (Ha) The2 (H)	Bi1 (Bak) Kun1 (Bem) Mus1 (Dan) Ges2 (Eig)	Ges (Bac-Ri) Sem (Genf-Mah) Wku (Bac-Wpu) Sem (Kik-Bu) Phv (Ee-S)	
12.11. - 16.11.	Geo (E-Ku, GV-Tr) Rel (Lub-Neu) Sem (Bac-Ro)	Mus2 (Fab) Rel (Ph) Ges1 (Neu) Dm3-His Kun3 (R)	HR-GO: Genetages-konferenz	PGW (Ee-W) Rel (GV-W) Geo (GG-Bu) Phv (Ww-W) Sem (Kug-Mot)	PH2 (Me) Rel1 (Doe) Geo1 (Sr)
19.11. - 23.11.	Cam (Fob) LoE-Me1 (KUG-WH)	Ges (Wh) PGW (Bac-Ja)	Fr (A1) Frz (Bd) Sp1 (Sk) Cam (Ha)	Thea+Me (Wu) (Kk-Wu) Kun (Kk-Bu) Kug-Bu (Ww-W) Eng (Ee-Wpu) Phv (Ee-Le)	HR: Chor-Vorsingen
26.11. - 30.11.	Bi (Ee-Tr, LE-Ba, Lu-B, Ba, KD-Ph, Genf-Ph) (Bac-Ro) Wku (KUG-Sa) Thea (KK-R)	Deu (+7 Std.)	Dra (H) Gen.+Auf.	HR: MINT-Tag	Big Band Weihnachtst.
03.12. - 07.12.	Bi (Eve-Leu) Che (KD-Ku) Soc2 (LoE-Sa)		Englisch Frz (Bac-Vro)		Mathe
10.12. - 14.12.	Phv (Genf-Nau) PGW (Eve-Rd) Bio (GG-K) Geo (EE-Ku) PGW (KD-WH)	HR: Generationsprobe Weihnachtskonzert	HR: Weihn.konzert	Ges (KUG-Mot, KUG-Sa) Sp1 (Gd-Act, LUB-SK) Bi2 (KD-Fm) PGW (Genf-Mah)	Phv1 (Kb) Bi3 (Kk) Bi2 (Leu)

Profilfahrt

- Woche vor den Herbstferien - 24.09.-29.09.2018
- mehr Information im Anschluss in den Profilgruppen
- Wichtigste Regeln:
 - ausreichende Reisedokumente
 - Anweisungen der Lehrer müssen befolgt werden
 - Hausordnung der Unterkunft muss beachtet werden
 - Schüler dürfen sich mindestens zu dritt zu definierten Zeiten in definierten Gebieten allein bewegen – nach Erlaubnis durch Lehrer.
 - KEIN Besitz oder Konsum von Alkohol oder anderen Rauschmitteln
 - bei ernsthaftem Fehlverhalten Rückfahrt nach Hause auf Kosten der Erziehungsberechtigten und ohne Anspruch auf Kostenrückerstattung

PL = Präsentationsleistung

- im mdl. Abitur: klassische Prüfung oder Präsentationsprüfung
- Präsentationsprüfung
 - Thema 2 Wochen vor Präsentation
 - 1 Woche vorher Abgabe einer Dokumentation (Gliederung, Exposé, Quellen)
 - 15 Minuten Vortrag und 15 Minuten Gespräch
- Wahlzettel für 2. PL bis 21.9.18 abgeben

- PL im mdl. Abifach,
- dann auch 2-stündiger Kurs; dann auch möglich im Fach der 1. PL
- nicht mehr als **fünf** PLs im Kurs

- ansonsten 2. PL in einem 4-stündigen Kurs, dann **nicht** möglich im Fach der 1. PL

Abitur

2 Bereiche – insgesamt 900 Pkt.

Block I

2/3 zählen die Semesterergebnisse = 600 Pkt.

z.B. Deutsch S1=15 Pkt.; S2=15 Pkt.; S3=15 Pkt. = 60 Pkt.

mindestens 32 Ergebnisse – maximal 40 Ergebnisse

Block II

1/3 zählen die 4 Abiturprüfungen = 300 Pkt.

jede Prüfung * 5

(15*5 = 75 Pkt. / 4 Prüfungen à 75 Pkt. = 300 Pkt.)




Punkte	Abitur-durchschnittsnote
900 - 823	1,0
822 - 805	1,1
804 - 787	1,2
786 - 769	1,3
768 - 751	1,4
750 - 733	1,5
732 - 715	1,6
714 - 697	1,7
696 - 679	1,8
678 - 661	1,9
660 - 643	2,0
642 - 625	2,1
624 - 607	2,2
606 - 589	2,3
588 - 571	2,4
570 - 553	2,5
552 - 535	2,6
534 - 517	2,7
516 - 499	2,8
498 - 481	2,9

Punkte	Abitur-durchschnittsnote
480 - 463	3,0
462 - 445	3,1
444 - 427	3,2
426 - 409	3,3
408 - 391	3,4
390 - 373	3,5
372 - 355	3,6
354 - 337	3,7
336 - 319	3,8
318 - 301	3,9
300	4,0

Block I

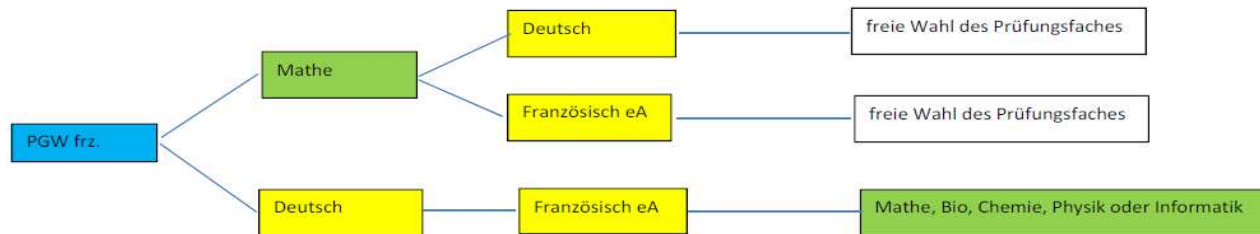
- mdl. Prüfung
 - Präsentationsprüfung oder
 - 2 Inhaltsbereiche – 2 Wochen vorher; Dokumentation 1 Woche vorher
 - 15 Minuten Vortrag; 15 Minuten Gespräch
 - Klassische Prüfung
 - 2 Inhaltsbereiche
 - 30 Minuten Vorbereitungszeit mit Aufgaben zu beiden Bereichen
 - 30 Minuten Prüfung; je ca. 15 Minuten je Inhaltsbereich
- 3 schriftliche Prüfungen
 - eA – 5 Zeitstunden
 - gA – 4 Zeitstunden

Die Aufgabenfelder

-  **Sprachlich-literarisch-künstlerisches Aufgabenfeld:**
Deutsch, Fremdsprachen, künstlerische Fächer
-  **Gesellschaftswissenschaftliches Aufgabenfeld:**
Geschichte, Geographie, PGW, Wirtschaft, Religion, Philosophie
-  **Mathematisch-naturwissenschaftl.-technisches Aufgabenfeld:**
Mathe, Physik, Biologie, Chemie, Informatik

AbiBac

AbiBac – Perspectives Internationales



Für das Erlangen des Baccalauréat muss zusätzlich eine mündliche Prüfung in Französisch durch einen französischen Prüfer abgenommen werden.

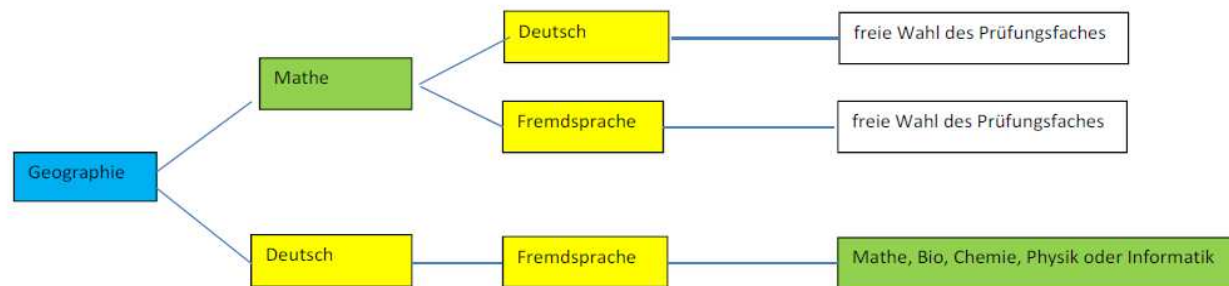
Sprachlich-künstlerisches
Aufgabenfeld

Gesellschaftswissenschaftliches
Aufgabenfeld

Mathematisch-naturwissenschaftliches
Aufgabenfeld

ExE - Experiment Erde

ExE - Experiment Erde



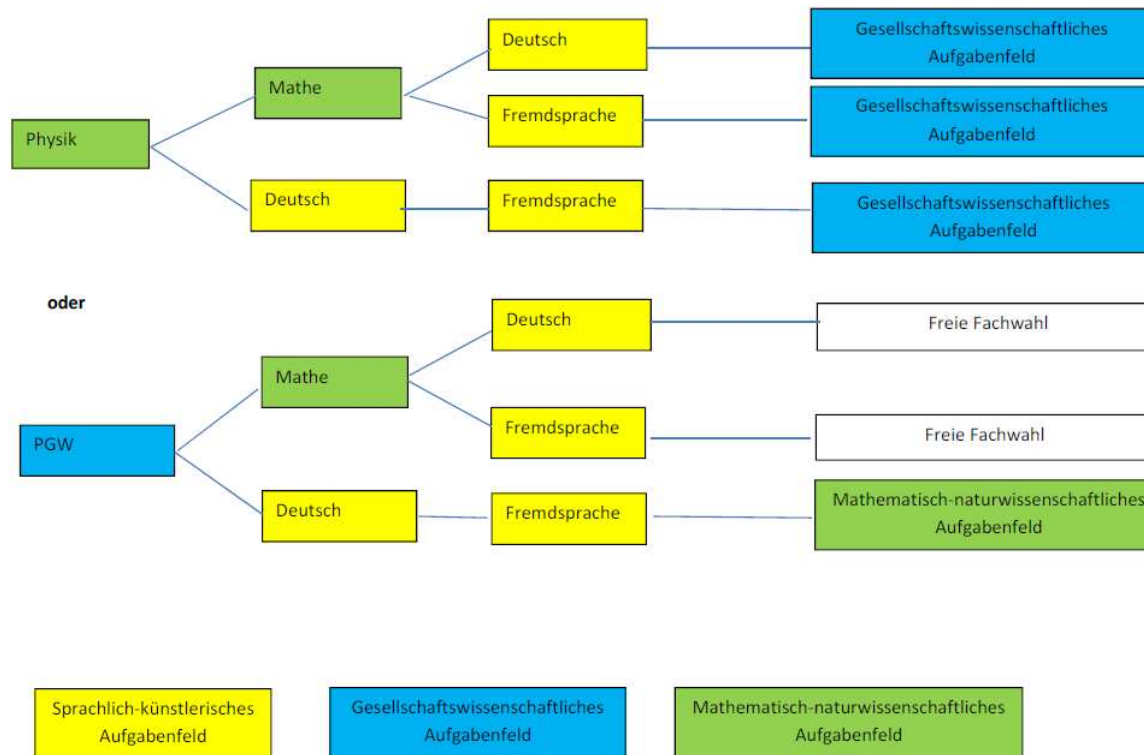
Sprachlich-künstlerisches
Aufgabenfeld

Gesellschaftswissenschaftliches
Aufgabenfeld

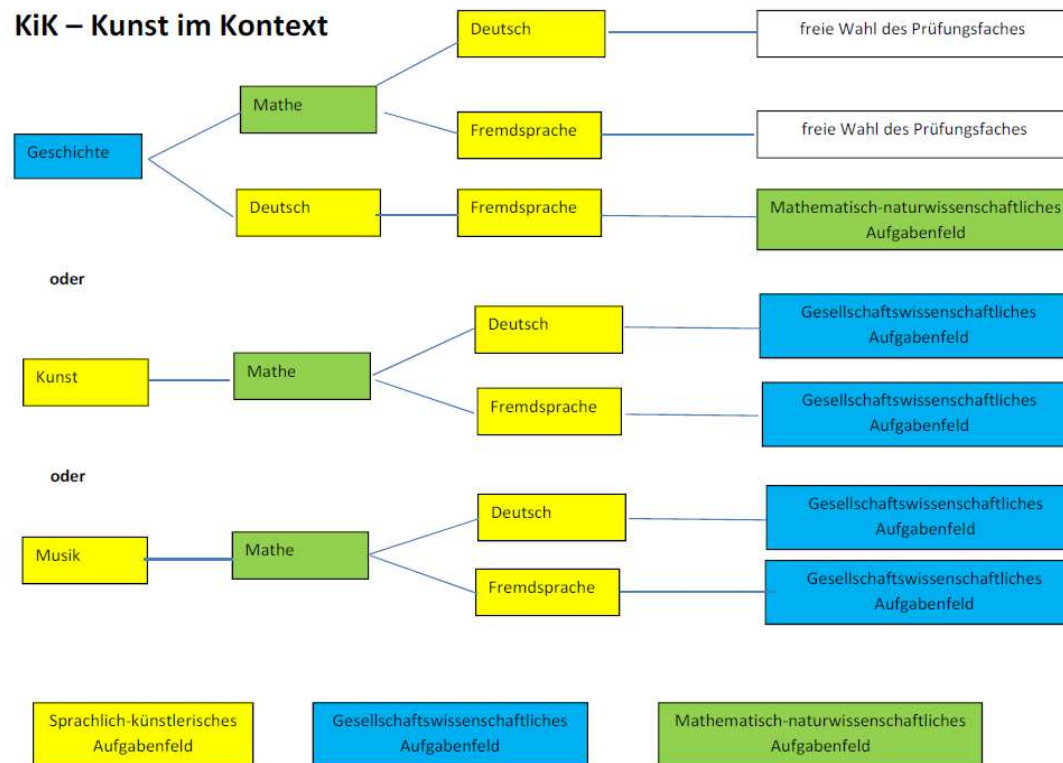
Mathematisch-naturwissenschaftliches
Aufgabenfeld

Genf – Gesellschaft, Natur, Forschung

GENF - Gesellschaft, Natur, Forschung

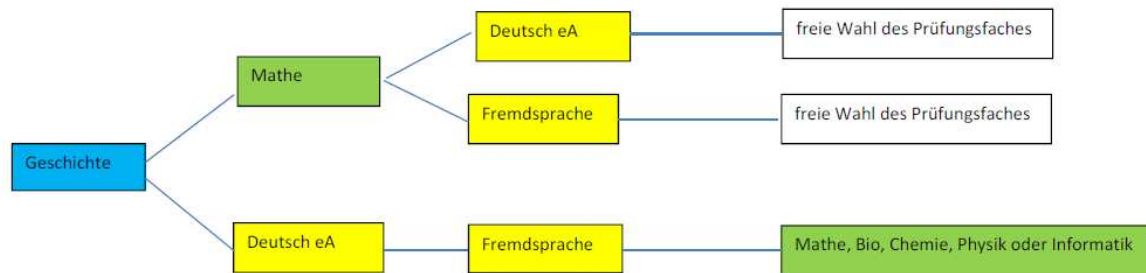


KiK – Kunst im Kontext



KuG – Kultur und Gesellschaft

KuG – Kultur und Gesellschaft



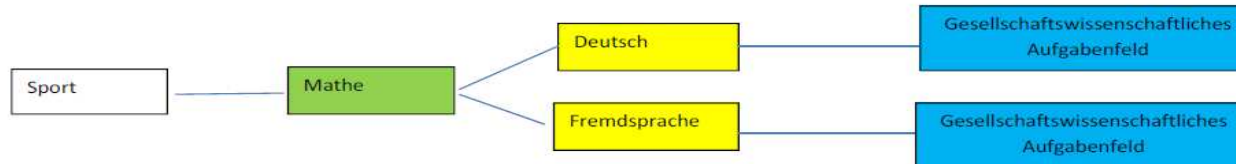
Sprachlich-künstlerisches
Aufgabenfeld

Gesellschaftswissenschaftliches
Aufgabenfeld

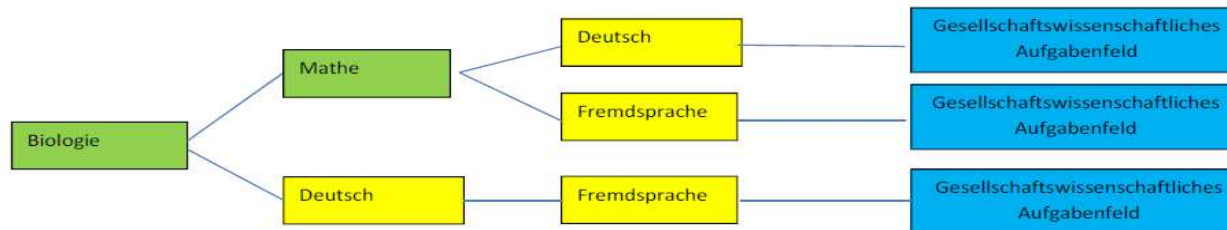
Mathematisch-naturwissenschaftliches
Aufgabenfeld

LuB – Leben und Bewegung

LuB – Leben und Bewegung



oder



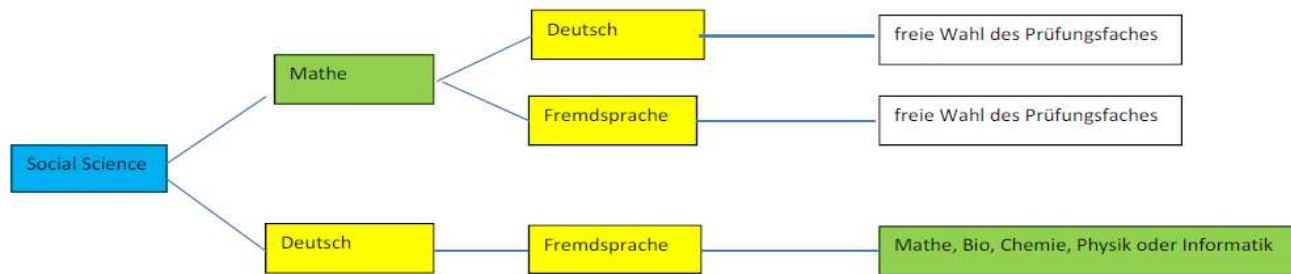
Sprachlich-künstlerisches
Aufgabenfeld

Gesellschaftswissenschaftliches
Aufgabenfeld

Mathematisch-naturwissenschaftliches
Aufgabenfeld

Hochrad – Life on Earth

LoE – Life on Earth



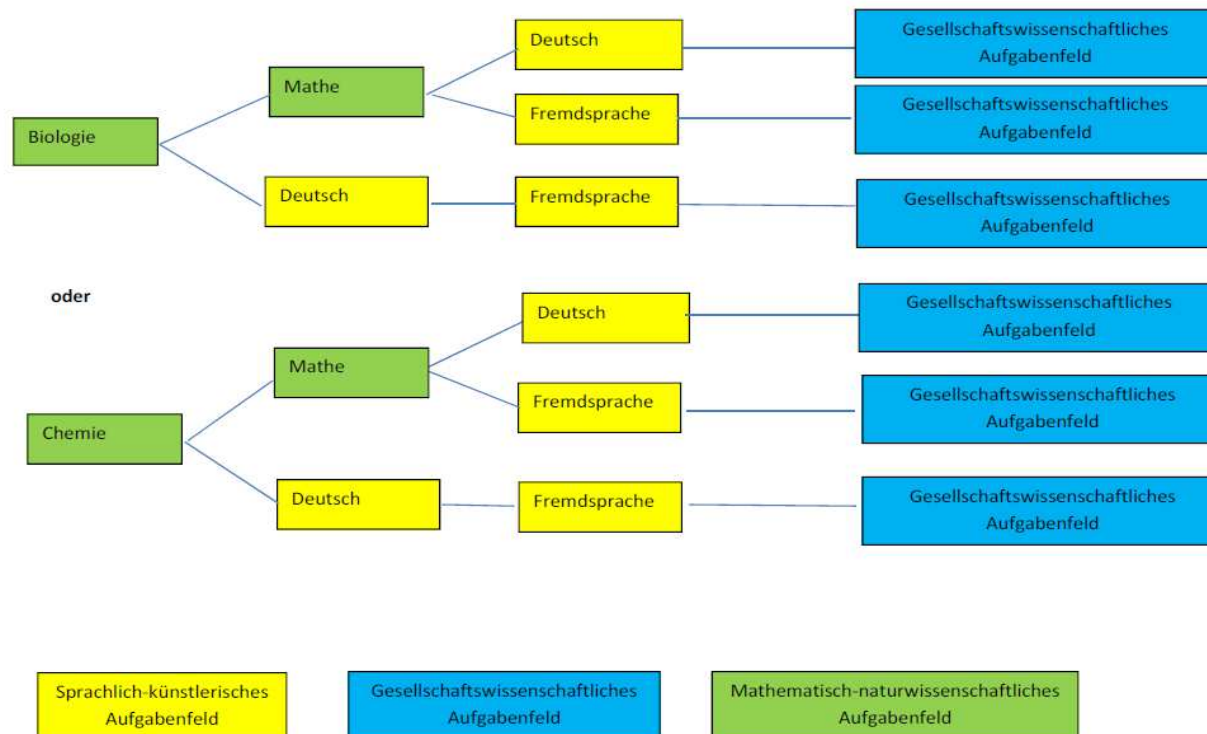
Sprachlich-künstlerisches
Aufgabenfeld

Gesellschaftswissenschaftliches
Aufgabenfeld

Mathematisch-naturwissenschaftliches
Aufgabenfeld

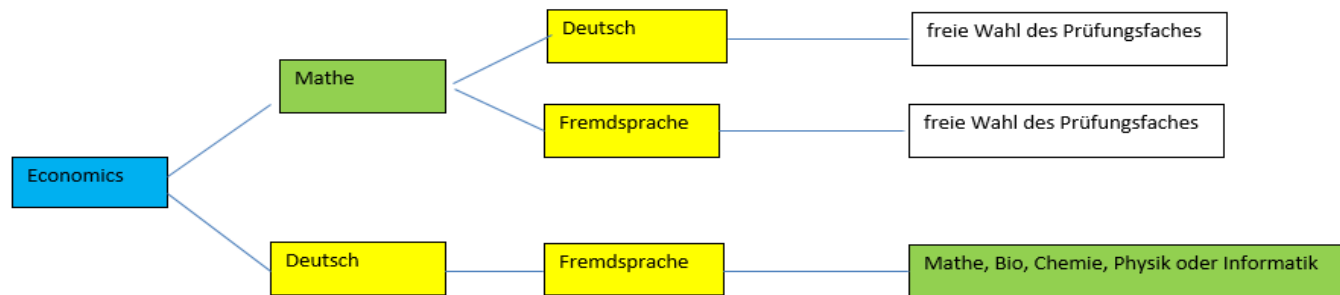
Hochrad – Klare Diagnose

KD – Klare Diagnose? Mensch, Medizin, Umwelt



Hochrad – Global Village

GV – Global Village



Sprachlich-künstlerisches
Aufgabenfeld

Gesellschaftswissenschaftliches
Aufgabenfeld

Mathematisch-naturwissenschaftliches
Aufgabenfeld

Prüfungsfächerwahl

(Zur Kontrolle bitte ankreuzen!)

*Evtl. zu berücksichtigen:
Die Semesternoten des **Kernfachs**,
das **schriftlich auf erhöhtem Niveau**
geprüft wird, zählen (neben denen
des Profulfachs und eines weiteren
vierstündigen Fachs) **doppelt**.*

Fach		Profulfach (e.A.)	Kernfach		Aufg.feld I (spr.-lit.-künstl.)	Aufg.feld II (gesellschaftl.)	Aufg.feld III (math.-nat.-t.)
			e.A.	g.A.			
schriftliches Prüfungsfach	Geographie	X				X	
schriftliches Prüfungsfach	Deutsch		X		X		
schriftliches Prüfungsfach	Englisch		X				
mündliches Prüfungsfach	Biologie						X

1 Kreuz } }
 mind. 2 Kreuze, mind. 1 Kreuz
 darunter
 1x schr. eA

Abgabe bis 21.9.2018 (Freitag)!!!

Block II

Beleg- und Einbringverpflichtungen in der Studienstufe¹

Je vier Semester sind zu belegen:	In die Abiturwertung einzubringen (je 4 S.):
Mathematik	Mathematik
Deutsch	Deutsch
Kernfach Fremdsprache	Kernfach Fremdsprache
Profilfächer	das profilgebende Fach der Abiturprüfung
künstlerisches Fach*	künstlerisches Fach*
Geschichte, PGW oder Geographie* (4 Wstd.)	Geschichte, PGW oder Geographie*
naturwissenschaftliches Fach*	naturwissenschaftliches Fach*
Religion oder Philosophie*	
Sport*	noch nicht aufgeführtes Abiturprüfungsfach
<i>*wenn es nicht schon durch den Profilbereich abgedeckt wurde.</i>	<i>zusätzlich Semesterergebnisse nach Wahl oder das Ergebnis der Besonderen Lernleistung</i>
pro Semester mindestens 34 Wochenstunden	insg. 32 bis 40 Semesterergebnisse
<i>(„auffüllbar“ mit Wahlfächern in diesen und musikpraktischen Bereichen)</i>	<i>darüber hinaus höchstens drei Ergebnisse musikpraktischer Fächer</i>
kein Ergebnis mit 0 Punkten	höchstens ein Fünftel der einzubringenden Kursen mit weniger als 5 Punkten
	Doppelte Wertung <ul style="list-style-type: none"> • des profilgebenden (Abiturprüfungs-) Faches • eines (Abiturprüfungs-)Kernfaches auf eA

¹ nach §7 und §32 APO-AH vom 25.03.2008, zuletzt geändert am 16.06.2017

JE 4 SEMESTER einbringen

- Kernfächer (Mathe, Deutsch, Englisch)
- profilgebendes Fach der Abiprüfung
- ein künstlerisches Fach
- ein naturwissenschaftliches Fach
- ein gesellschaftswissenschaftliches Fach
- mindestens 32 Semesterergebnisse
- maximal 40 Semesterergebnisse
- Doppelt gewertete Semesterergebnisse
 - zwei Abiprüfungsfächer:
 - Kernfach eA
 - profilgebendes Fach

Semesterergebnisse

		S1				S2				S3				S4							
	Deutsch	7	6	5	7																
	Englisch	5	6	5	6																
	Französisch																				
	Russisch																				
	Latein																				
	Spanisch																				
	Spanisch neu																				
	Bild. Kunst	11	10	11	9																
	Bild. Kunst																				
	Musik																				
	Theater																				
	Chor																				
	Profil:		Leben und Bewegung																		
	Kernfach Sprache:		Englisch																		
Förderbedarf:																					

		S1				S2				S3				S4							
	Band	10	11	13	14																
	Orchester																				
	Musical																				
	Pol./Ges./Wirt.	6	5	7	4																
	Pol./Ges./Wirt.																				
	Pol./Ges./Wirt.																				
	Geographie	4	8	6	7																
	Geographie																				
	Geschichte																				
	Geschichte																				
Religion		10	7	5	7																
Philosophie																					
Mathematik	6	3	7	7																	
Biologie	8	11	12	10																	
Chemie																					
Physik	11	5	6	5																	
Informatik																					
Sport	8	8	8	11																	
Seminar																					

musikpraktische Kurse max. 3 Ergebnisse

- Kernfächer (D, E, M) = 12 Ergebnisse
 - profilgebendes Fach (Abi) = 4 Ergebnisse
 - Einbringungspflicht = 8 Ergebnisse
- = 24 Ergebnisse**

32-34 Ergebnisse = 6 Unterkurse
 35-39 Ergebnisse = 7 Unterkurse
 40 Ergebnisse = 8 Unterkurse

Minimum 32 / Maximum 40 Ergebnisse

Sperrklauseln für das Bestehen

- mindestens 200 Pkt. in Block I (Semesterergebnisse)
- mindestens **100 Pkt.** in Block II (Abiprüfungen)
- und in **2 Fächern**, darunter ein eA Fach, jeweils **mindestens 5 Pkt.**

Geographie	3	15
Deutsch eA	4	20
Englisch eA	4	20
Biologie eA	5	<u>25</u>
		80

es fehlen noch 25 Pkt. und ein weiteres Mal mindestens 5 Pkt. für ein Fach

Zusatzprüfung

Zusatzprüfung:

- Abweichung > 3 Pkt. von Durchschnittsnote S1-S4;
auf Antrag durch Schüler
wenn Prüfung beantragt, dann kein Rücktritt möglich
- Festsetzung durch Prüfungskommission („Bestehensprüfung“)

schriftliche Note 2/3 + mdl. Zusatzprüfung 1/3

Englisch schriftl. 4 Pkt. + mdl. Zusatzprüfung 7 Pkt. ($4/3 \cdot 2 + 7/3 = 5$ Pkt.)

Geographie	3	15
Deutsch eA	4	20
Englisch eA	5	25
Biologie eA	5	<u>25</u>
		25

Räume der Profilgruppen

- AbiBac in Dif2 Frau Dr. von Rosen
- KiK in Dif5 Frau Saiger
- ExE im Geo-Raum Herr Dr. Schrader
- KuG in C4 Herr Hoffmann
- LuB in C3 Herr Schick
- Genf in Physik3 Herr Dr. Naumann-Emme